

賃貸居住用

Kビル 2階

賃料（非課税）

170,000円

管理費（非課税）

17,000円

◆アクセス

東京メトロ日比谷線

「築地」駅 徒歩6分

都営大江戸線

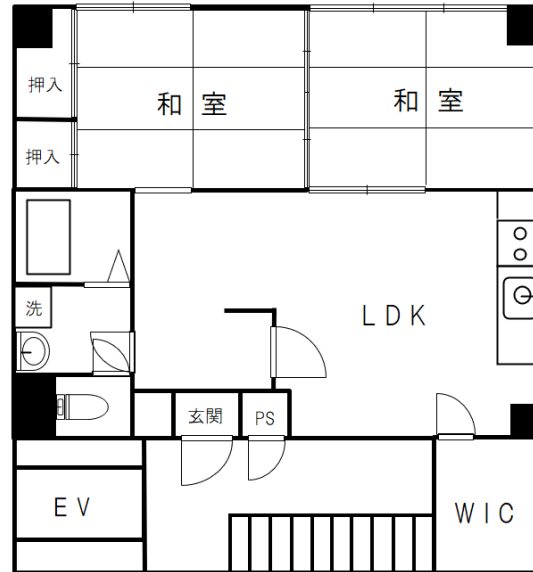
「築地市場」駅 徒歩6分

都営浅草線

「東銀座」駅 徒歩9分



- 築地駅徒歩6分 2LDK オートロック有り
- 築地場外市場エリア 1フロア1テナント
- エアコン2基 水回り一部リフォーム済み
- バストイレ別 独立洗面台 洗濯機置場
- 晴海通り・築地本願寺・勝鬨橋 至近
- 銀座まで徒歩圏内 交通アクセス良



※図面と現況が異なる場合は現況を優先と致します。

◆物件概要

- 所在：中央区築地六丁目24番2号
- 階号室：2階 201号室
- 築年数：昭和62年3月
- 構造：鉄筋コンクリート造5階建
- 契約面積：58.20㎡
- 方位：北東
- 間取り：2LDK

◆賃貸条件

- 礼金：賃料の1ヶ月分
- 敷金：賃料の2ヶ月分
- 保証会社：要加入（大手法人相談可）
- 契約種類：普通借家 2年間
- 更新料：新賃料の1ヶ月分
- 現況：空室・相談
- 火災保険：借家人賠償責任付 要加入
- 解約予告：1ヶ月前

◆設備・チェックポイント

- バス・トイレ別
- オートロック
- エアコン2基
- 室内洗濯機置場
- 独立洗面台
- 2口ガスコンロ
- エレベーター
- 温水洗浄便座付

◆備考欄

- 解約時、ルームクリーニング費用借主負担
- 更新時書類作成費10,000円（別途税）
- 事務所相談可（賃料等課税 敷金計3ヶ月）
- ◇ 室内禁煙・民泊不可
- ◇ 1年未満の解約は違約金1ヶ月分（別途税）

東京都知事免許（9）第54234

築地不動産サービス株式会社

〒104-0045 東京都中央区築地二丁目11番11号

※新大橋通り沿い築地駅前にごじます

客付会社様

全ての媒体において
広告掲載不可

Q 築地不動産サービス 検索

HP: tsukiji-estate.co.jp



TEL : 03-3541-8585

FAX : 03-3541-8588

Mail : info@tsukiji-estate.co.jp

◆取引媒様

【一般媒介】

◆手数料

手数料の割合	貸主	借主	割合
手配の割合		借主	100%
手配の割合	元付	客付	100%