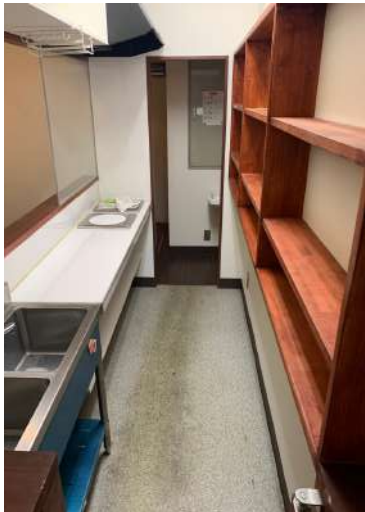


# 貸店舗・事務所

## Kビル 1階部分



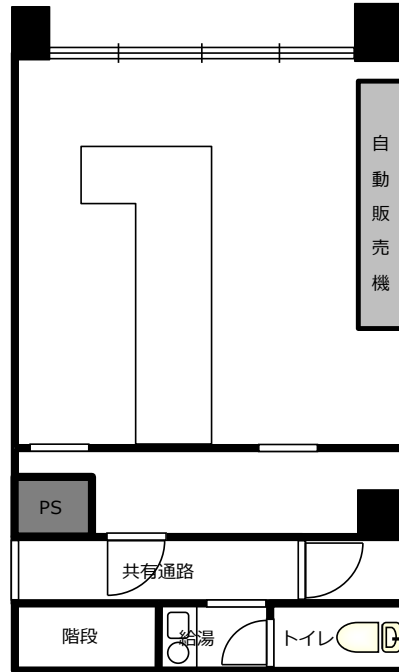
賃料（税込表記）

**275,000円**

共益費（税込表記）

賃料に含む

- 築地場外市場エリア 1階路面店 約6.3坪
- 軽飲食・物販・倉庫・作業場等 相談可能
- 晴海通り・築地本願寺・勝鬨橋 至近
- 銀座まで徒歩圏内 交通アクセス良
- 各業種業種ご相談下さい



※ 図面と現況が異なる場合は現況を優先と致します。

### ◆アクセス

東京メトロ日比谷線

「築地」駅 徒歩 6分

都営大江戸線

「築地市場」駅 徒歩 6分

都営浅草線

「東銀座」駅 徒歩 9分

### ◆物件概要

- 所在：中央区築地六丁目24番2号
- 階号室：1階
- 築年数：昭和62年3月
- 構造：鉄筋コンクリート造5階建
- 契約面積：約20.85㎡（約6.3坪）
- 方位：北東

### ◆賃貸条件

- 礼金：無し
- 保証金：税別賃料の6ヶ月分
- 償却費：解約時、保証金より2ヶ月分
- 保証会社：要加入（大手法人相談可）
- 契約種類：普通借家 2年間
- 更新料：新賃料の1ヶ月分
- 現況：空室 相談
- 火災保険：借家人賠償責任付 要加入
- 解約予告：3ヶ月前

### ◆設備・チェックポイント

- トイレ（共用部分）
- キッチン設備（残置物）
- エアコン（残置物）
- 1階路面店
- 軽飲食・物販・倉庫
- 築地場外エリア

### ◆備考欄

- 解約時、原状回復工事費用借主負担
- 更新時事務手数料10,000円（別途税）
- 重飲食不可
- ※ 残置物（エアコン・キッチン設備・カウンター）有り

東京都知事免許（8）第54234

**築地不動産サービス株式会社**

〒104-0045 東京都中央区築地二丁目11番11号

※ 新大橋通り沿い築地駅前にご致します

客付会社様

全ての媒体において  
広告掲載不可

Q 築地不動産サービス

検索

HP: [tsukiji-estate.co.jp](http://tsukiji-estate.co.jp)



TEL : 03-3541-8585

FAX : 03-3541-8588

Mail : [info@tsukiji-estate.co.jp](mailto:info@tsukiji-estate.co.jp)

◆取引媒様

【一般媒介】

◆手数料

手数料の割合	貸主	借主	割合
手数料の割合	元付	客付	100%